

Mateo y Cientina

ESTA SEMANA: MONTE NARIZ

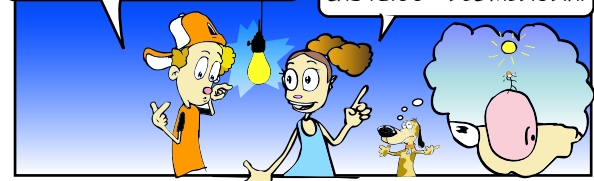
¿QUÉ HACE QUE EXISTAN EL DÍA Y LA NOCHE? PARECE QUE ES PORQUE EL SOL GIRA ALREDEDOR DE LA TIERRA, PERO HE OÍDO QUE ESO NO ES CIERTO.

ENTREMOS EN UN CUARTO OSCURO Y USEMOS UN FOCO PARA AVERIGUARLO. EL FOCO SERÁ EL SOL, Y NUESTRAS CABEZAS SERÁN LA TIERRA.



VOY A IMAGINAR QUE MI NARIZ ES UNA MONTAÑA Y MI DEDO ES UNA PERSONA EN MI "MONTE NARIZ".

SI ESTAMOS DE CARA AL FOCO, UNA PERSONA EN EL MONTE NARIZ VERÍA EL SOL SOBRE LA CABEZA. SERÍAN LAS 12:00 - DEL MEDIODÍA.



GIREMOS A LA IZQUIERDA 1/4 DE VUELTA. EN ESE MOMENTO SERÍA EL ATARDECER.

LA PERSONA EN EL MONTE NARIZ TENDRÍA LA IMPRESIÓN DE QUE EL SOL ESTÁ BAJANDO POR DETRÁS DE LA TIERRA. ¡PERO ES LA TIERRA LA QUE SE ESTÁ MOVIENDO!



GIREMOS 1/4 MÁS. SERÍA LA MEDIA NOCHE PARA LA PERSONA EN EL MONTE NARIZ.

EL SOL ESTARÍA AL OTRO LADO DE LA TIERRA. ¡LA OSCURIDAD DE LA NOCHE CAUSA A LA TIERRA A BLOQUEAR LA LUZ DEL SOL!



SI SEGUIMOS GIRANDO, SERÍA EL AMANECER Y LUEGO EL MEDIODÍA DE NUEVO.

ES LA TIERRA DANDO VUELTAS LA QUE CREA LA NOCHE Y EL DÍA. CADA VEZ QUE DAMOS UNA VUELTA COMPLETA, ESO ES UN DÍA. VEAMOS CUÁNTOS DÍAS PODEMOS DAR VUELTAS.



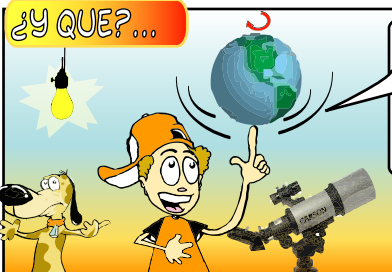
CREO QUE MI DEDO VA A BAJARSE DEL MONTE NARIZ AHORA, ANTES DE QUE ME ENFERME.

¡PERO NO DEJES QUE TU DEDO VAYA EXPLORANDO LAS CUEVAS DEL MONTE NARIZ!



¿Y QUE?...

LA ASTRONOMÍA ES EL ESTUDIO DEL ESPACIO. LOS ASTRÓNOMOS USAN MAQUETAS, ASÍ COMO CIENTINA Y MATEO USARON EL FOCO Y SUS CABEZAS, PARA REPRESENTAR EL SOL Y LA TIERRA. LAS MAQUETAS PUEDEN AYUDAR A LOS ASTRÓNOMOS A COMPRENDER CÓMO LAS COSAS SE MUEVEN EN EL ESPACIO.



Fundado por:



¡Visiten a Mateo y Cientina en línea! Diríjense a <http://www.mateoycientina.org>